

「あなたらしい生活をあきらめない」

「NO?!トレ」北小金

北小金では自己選択制の活動の一つに脳トレ活動があります。間違い探し、漢字の読み書き、計算問題等、特に人気が高いのが間違い探しです。朝の体操終了後に選択された方に2枚プリントを配布致します。認知症予防のリハビリとして、空き時間を埋める為にと取り組み方は皆さん様々です。最近では答え合わせや、わからない問題をスタッフに聞く方よりご利用者様同士で確認し合う方が増え脳活性化だけでなく交流のきっかけにもなっております。

「あ、そうか」「なるほど」など出来なくても考えるだけでも脳の刺激となり活性化されますので、気軽に参加してみてください。
(清水)



「口腔ケア」中和倉

中和倉では、1月から口腔講座を行っています。コロナ禍で外出や人と会う機会が減ってきたため、ご自宅でデイの講座を思い出しながらむせこみに注意して、おいしく食事をとってほしいとの思いから始めました。ご利用者様からは「講座を思い出しながら食べたり、唾液を出すことを意識しながら飲み込んでいる」との言葉をいただいています。

今後も皆様の生活に繋がる講座を考え、自立支援の手助けを行っていきたく思います。(養部)



今月の感動 SHOT

1年かけて

転倒が多く、車いす使用されておりましたが、1年かけリハビリに取り組み歩けるまでになりました。

(「一人でトイレに歩いて行ける」目標達成!!)



「ご自身で出来るようになりました」南流山



準備をする → 操作を行う → 運動を始める

「階段動作のリハビリ」松戸新田

松戸新田のY様は、最近、階段の上り下りの動作の際に膝の踏ん張りが効かないことを話されており、階段動作のリハビリを実施しております。座った状態で重りを使用したり、必要な足の筋肉をつけていくことはもちろんのこと、段の上り下りで実際の動作を確認しながらメニューを行っていきます。ご自宅でもできるメニューもご提案し、お渡することで、ご利用日以外も継続的に訓練に取り組んでいただいております。

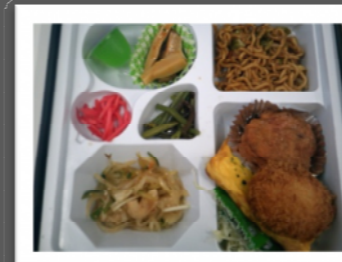
現在はコロナ禍で外に出て歩く等の運動をする機会も少なくなっていると思います。体の機能をなるべく落とさぬよう、自宅でできる運動を行って体力の維持・向上を図っていきましょう。(前田)



自立支援ランチ MENU

偉人Hの名言

松戸二十世紀



常盤平



中和倉



北小金



たいていのことは検索すれば答えが出てくるわけで、個人の知識として蓄える必要があるモノってなかなか無いんですよね。

学校でしか学べない価値ってなんだろう、と思ってみると、「役に立たないことに異議を唱えずにやり抜くこと」なんじゃないかと思ったわけです。

ロシアの「なるべくラクをしよう」「最小限の労力で成果をあげよう」という姿勢は、学ぶべきことが多いと思います。

◆昼食(有)・常盤平 ・中和倉 ・北小金 ・松戸二十世紀
◇昼食(無)・牧の原 ・松戸新田 ・さくら通り ・南流山



自立支援の取り組み

日常生活リハビリ 二十世紀

「コーヒーに入れるミルクの蓋が開けられない、服薬時のカプセルや薬袋（一包化された）が破けない」等、日常の困っている声をよく聞きます。指先のピンチ力向上を目指し「洗濯バサミ」に取り組みられる方が多くいらっしゃいます。摘む際、親指と人差し指だけではなく、中指、薬指、小指との組み合わせも行います。

親指が小指の方まで自由に動く事で掴んだり摘んだり手の機能が広がるそうです。また、手を上げた状態で洗濯バサミを操作する事で手指のピンチ力強化だけではなく、肩、腕周りの可動域の維持、向上を図る効果も期待できます。指先には脳に繋がる神経が多いので、意識して指先を動かす事で脳にたくさんの刺激が伝わり血液量が増えます。みなさんも指をたくさん動かして脳を活性化させましょう。(喜多)



①足を出す順番を指導 ②職員介入しての動作確認 ③ご自身だけの歩行



株式会社いきいき舎 ホームページアドレス <http://www.ikiikisya.com/>
〒270-0034 千葉県松戸市新松戸 2-9 トレノ新松戸 4F TEL047-711-9637/FAX711-9638

- ◆通所介護◆ -生活総合リハビリテーション事業所- -介護依存度の高い方への支援サービス- -認知症支援サービス-
- ◆デイホームいきいき舎常盤平 松戸市常盤平 1-4-1 ☎047-394-5110/FAX394-5111
 - ◆デイホームいきいき舎中和倉 松戸市中和倉 172-1 ☎047-309-6532/FAX309-6533
- 生活期療養支援事業所- -中重度者リハビリ強化型-
- ◆リハビリステーションいきいき舎北小金 松戸市小金 341-31F ☎047-712-0321/FAX712-0322
 - ◆リハビリステーションいきいき舎松戸二十世紀 松戸市松戸二十世紀丸山町 76 ☎047-382-5120/FAX382-5121
- セラピストによる短時間リハビリテーション事業所-
- ◆リハビリステーションいきいき舎牧の原 松戸市牧の原 2-5 1-21号棟 103 ☎047-394-7710/FAX394-7711
 - ◆リハビリステーションいきいき舎松戸新田 松戸市松戸新田 392-2 ☎047-308-7001/FAX308-7002
- 脳血管・整形外科特化型リハビリ施設-
- ◆リハビリセンターいきいき舎さくら通り 松戸市常盤平陣屋前 6-6-101 ☎047-710-0816/FAX710-0817
 - ◆リハビリセンターいきいき舎南流山 流山市南流山 4-7-6-1F ☎04-7168-0573/FAX7168-0574
- ◆自費訪問リハビリテーション◆
- ◆Vital-パイタラー ☎047-312-9052/FAX312-9054

自立支援

自 立 支 援
生活総合リハビリテーション
いきいき日誌 2021年2月号 161号

今月の笑顔

お雛様と笑顔

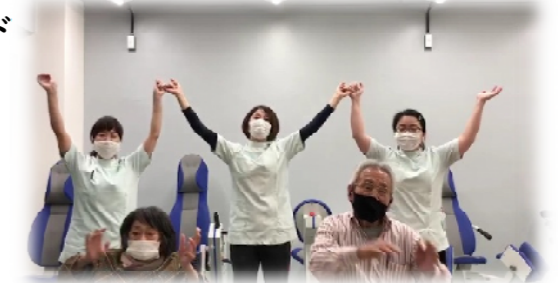


ご案内

YouTube 出演

当事業部で **ゴールドリボンネットワーク（小児がん支援）** の活動に参加し2年が経ちました。読み終えた本の寄付を行うと小児がんの治療の補助や奨学金に繋がるため、ご利用者様にもご協力頂き支援を行っています。

この度、「チャリティーソング「WE ARE ONE」（応援歌）」のミュージックビデオへの参加という貴重な機会を頂きました。動画はミュージックビデオの一部となって YOUTUBE に掲載されており、『ゴールドリボン』の検索で閲覧出来ます。聴いて頂くこと・歌って頂くことが、小児がんの子供たちを応援するゴールドリボン運動の1つになるそうです。ご利用者様2名とスタッフで振り付けし頑張った成果♪をぜひご覧下さい。(宍倉)



「最後まで主体的に生きる」ことを支援いたします。

私たちは、次の理念・基本方針に基づき、デイサービスにおいて最善の介護サービスを実践できるよう努力して参ります。そして皆様に「価値創造型ワクワク感」を共感して頂きます。

I. 運営理念

- 1.ご利用者様の自主性を尊重します。
- 2.デイホームでの生活全てをリハビリとして位置づけます。
- 3.介護・医療依存度の高いご利用者様をはじめ個別ケアを前提とします。

II. 基本方針

- 1.過剰介護をせず、ご利用者様の自主性を尊重し、残存機能の維持・向上・回復のための諸施策を通じてQOLを高め「自立して頂くこと」を目標とします。
- 2.デイホームにおける日常生活全てを社会参加や機能訓練の場であるとの考えに基づき、PT・OTによる機能訓練のほか様々なリハビリの仕掛けやアクティビティのプログラムを工夫・提供します。
- 3.ご利用者様一人一人の身体状況に応じ個別な処遇を行います。ご自身でできる事はできる限りご自身で行って頂きますが、介護・医療依存度の高い場合等は、ご利用者様の状況に応じた積極的支援を丁寧に行います。

「地域やご家庭での活躍を目指して。」